



# Mollerussa en xifres

Actuacions a la via pública  
Març-Abril 2016

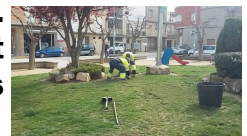
**85** **Espal caní -**  
S'ha habilitat un espai de lleure per a gossos a la zona del camí de Bellanes



**86** **Parc de la Serra -**  
S'han dut a terme tasques de manteniment tant a la zona de focs com a l'espai de jocs infantils i als serveis



**87** **Pl. de Sant Jaume -** S'han realitzat tasques de manteniment de l'enjardinat així com també reparacions diverses de mobiliari urbà. També s'ha renovat l'enrajolat d'alguns trams de vorera



**88** **C/ de Francesc Macià -**  
S'ha reforçat la il·luminació instal·lant més punts de llum



**89** **C/ de Ferrer i Busquets -**  
S'ha reparat el pas de vianants que s'havia malmès i dificultava l'accés



**90** **Ronda de Ponent -** S'ha millorat el compactat de part del ferm del terreny encara per urbanitzar



**92** **Camí d'Arbeca -** S'ha actuat a les tapes de les clavegueres per evitar que es desplacin per mala subjecció



**93** **Av. del Canal -** S'ha renovat un tram del ferm de formigó que es trobava malmès



**95** **Grup Sant Isidor -**  
S'ha apuntalat el balcó d'un dels edificis pel risc en la seguretat a la via pública



**96** **Camí de Bellanes -** S'ha actuat en una tapa de claveguera que s'havia desencaixat



**94** **C/ de Prat de la Riba -** S'ha canviat l'enrajolat d'un tram de la vorera que presentava desperfectes



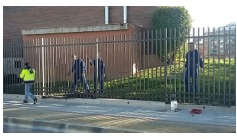
**97** **C/de Domènec Cardenal -** S'ha instal·lat mobiliari urbà en el xamfrà que es va urbanitzar i senyalitzar recentment



# Mollerussa en xifres

Actuacions a la via pública  
Març-Abril 2016

**98 Piscines municipals-**  
S'ha repintat la tanca perimetral del recinte per prepararla abans de col·locar-hi la malla verda



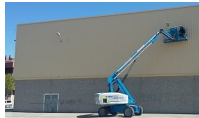
**99 C/d'Urgell-**  
S'ha reparat un embornal que estava malmès i evacuava bé l'excés d'aigua



**101 Parc municipal-**  
S'ha netejat una pintada a la font. També s'han fet neteges en altres espais, com l'estació d'a-



**100 Pavelló firal-**  
S'ha reforçat la il·luminació de la zona del pàrquing amb dos punts de llum nous



**102 Camí de Golmés-**  
S'ha reparat un tram del paviment d'aquesta via que tenia desperfectes



**103 Camí Vell de Miralcamp-**  
S'ha actuat en la reparació d'un tram del paviment que estava deteriorat



**104 Ctra. de Miralcamp a Fondarella-**  
S'ha reparat desperfectes del paviment i s'ha cobert amb una cap de formigó



**106 Zona nord del canal-**  
S'ha arranjat una zona de paviment del camí paral·lel a la part del canal que està coberta



**105 Av. del canal-**  
S'ha reparat el terra del pont de vianants que comunica el carrer dels Germans de la Creu Blanca amb el passeig de Beethoven



**107 Zona Industrial-**  
S'ha reparat diferents clots del paviment de la zona industrial de la carretera de Miralcamp



**108 Pça. del Pla d'Urgell-**  
S'ha actuat en el ferm on s'han retirat llambordes que s'han substituït per paviment imprès



**109 Zona de l'Eixample-**  
S'ha renovat la sorra de l'espai de jocs infantils. També s'ha renovat a la plaça de Sant Jaume



**110 C/del Nord-**  
S'ha reparat la tapa de la clauvegüera que estava desencaixada

